

# Virtual Camera

使用手冊-繁體中文

# 目 錄

第 1 章 系統需求.....	2
1.1 系統需求.....	2
1.2 支援通訊軟體.....	2
1.3 支援 Lumens 機種.....	2
第 2 章 操作介面介紹.....	3
第 3 章 安裝 Virtual Camera.....	5
3.1 安裝在 Windows.....	5
第 4 章 開始使用.....	7
4.1 確認網路設定.....	7
4.2 進入 Lumens Virtual Camera 設定攝影機.....	7
4.3 進入通訊軟體設定攝影機.....	10
第 5 章 常見問題排除.....	13
版權資訊.....	14

# 第 1 章 系統需求

---

## 1.1 系統需求

### 1.1.1 串流格式類型選擇 H.264 時，系統需求：

- OS : Windows 7 / Windows 10 (ver.1709 之後)
- CPU: Intel i5 以上
- Memory: 4GB RAM 以上
- Free Disk Space: 2GB

### 1.1.2 串流格式類型選擇 HEVC 時，系統需求：

- OS : Windows 7 / Windows 10 (ver.1709 之後)
- CPU: Intel i5 / i7 八代以上
- Memory: 8GB RAM
- Free Disk Space: 2GB
- GPU: Recommend GPU NVIDIA GTX 1050Ti 以上

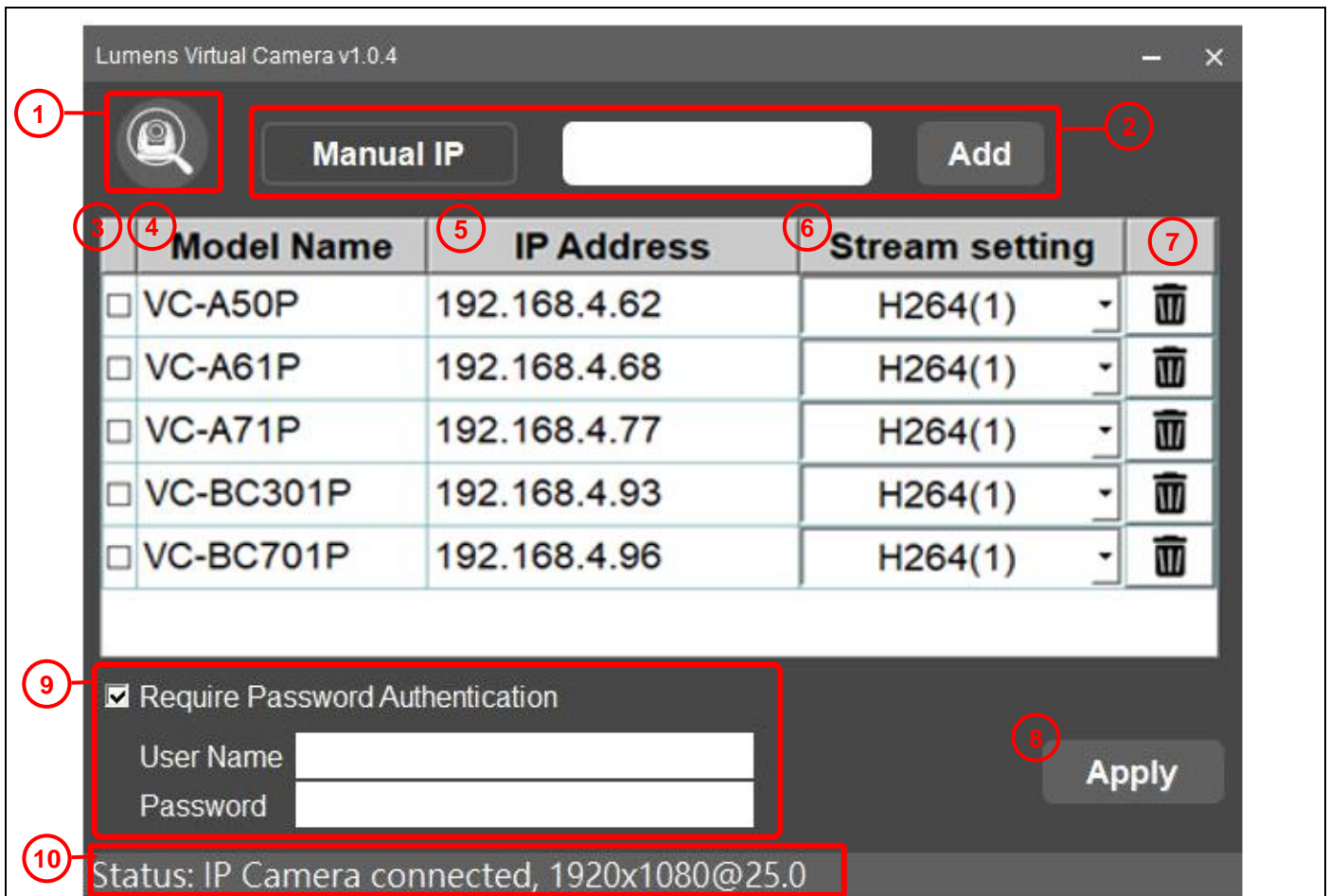
## 1.2 支援通訊軟體

- Skype - 8.25.0.5 或更新版本
- Microsoft Teams - 4.6.23.0 或更新版本
- Zoom - 5.4.1
- Zoom Rooms - 5.2.2
- OBS - 25.0.8 或更新版本
- Google Meet

## 1.3 支援 Lumens 機種

- VC-A50P
- VC-A61P
- VC-A71P
- VC-BC301P
- VC-BC601P
- VC-BC701P
- VC-TR1

## 第 2 章 操作介面介紹



No	項目	功能說明
1	Scan	搜尋同一網段的 IP Camera。
2	Manual IP	手動輸入攝影機 IP 位址，將攝影機新增至攝影機清單。
3	Check box	選擇想使用的攝影機。
4	Model Name	顯示機器型號。
5	IP Address	顯示 IP 位址。
6	Stream setting	選擇串流格式類型。預設值為 H264(1)。 依不同機種可選取 HEVC、H264(1)、H264(2)不同串流格式。
7	Delete	點選刪除該攝影機。
8	Apply	點選套用被勾選項目。
9	Require Password Authentication	密碼認證功能 當欲連線的 IP Camera 有於網頁上啟用 RTSP 串流密碼認證功能，請勾選此項目，並輸入使用者帳號及密碼 <ul style="list-style-type: none"> <li>■ 使用者帳號：admin (預設)</li> <li>■ 密碼：9999 (預設)</li> </ul> <b>&lt;說明&gt;</b> 除 VC-TR1 機種密碼認證功能預設為“啟用”，需勾選此項目，其他 Lumens 機種預設不需勾選此項目

10	Status	顯示攝影機連線狀態。 連線失敗顯示"IP Camera Connector failed"；連線成功顯示"IP Camera connected"並同時顯示解析度資訊。
----	--------	---

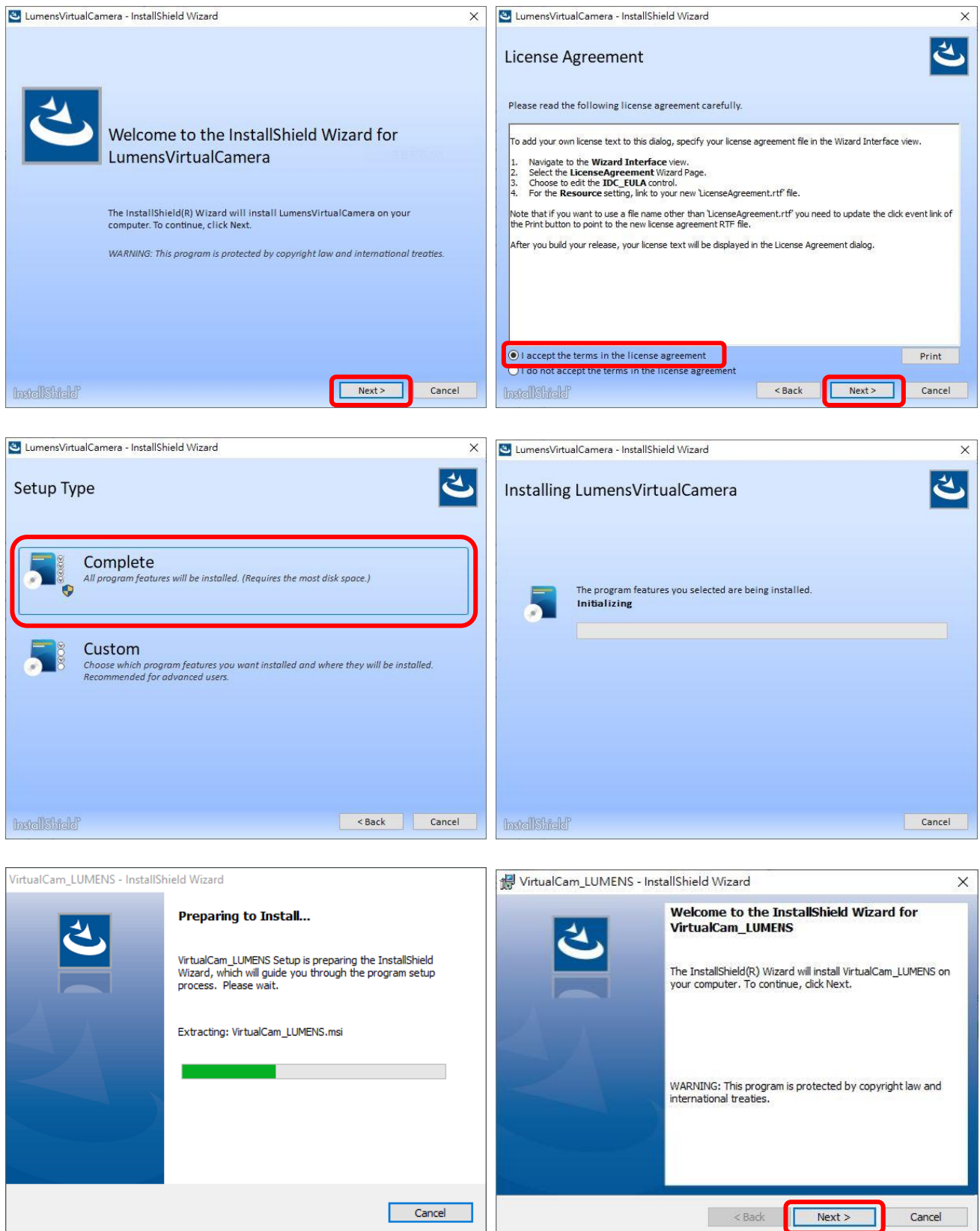
# 第 3 章 安裝 Virtual Camera

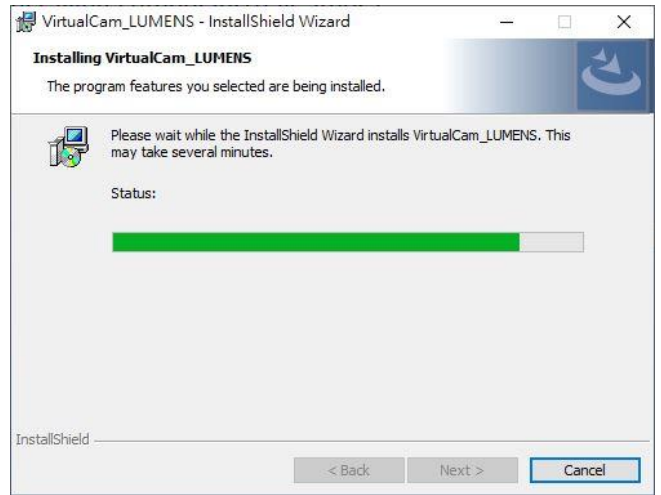
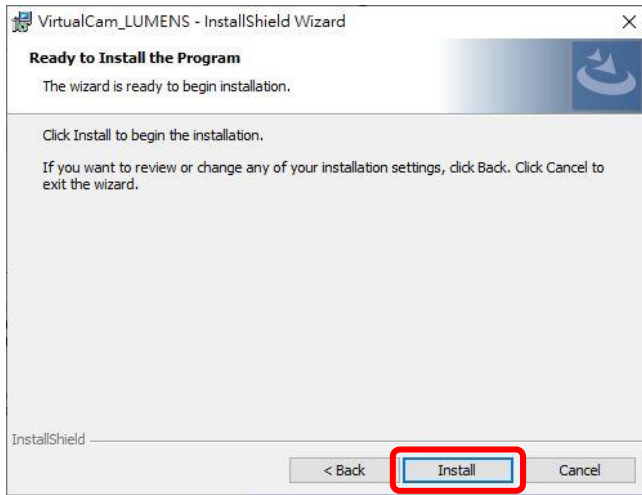
## 3.1 安裝在 Windows

3.1.1 請至 Lumens 網站下載 Virtual Camera 軟體。

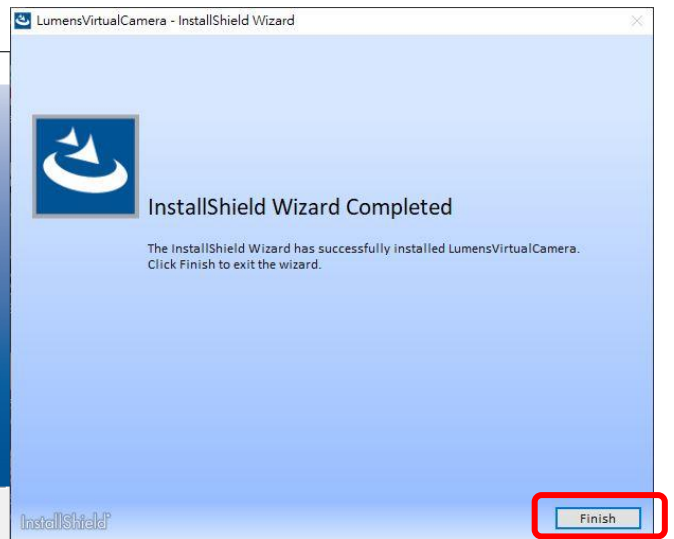
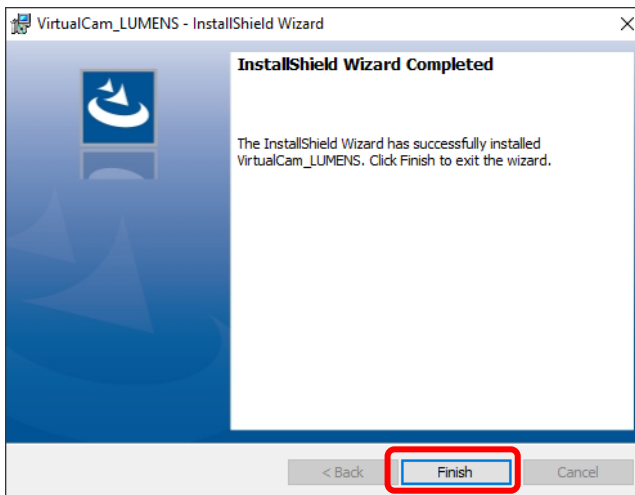
3.1.2 將下載檔案解壓縮後，點選 [ VirtualCam\_LUMENS ] 執行安裝。

3.1.3 安裝精靈將引導你執行安裝，請依螢幕指示進行下一步。





3.1.4 安裝完成後，請按 [ Finish ] 完成安裝。



## 第 4 章 開始使用

### 4.1 確認網路設定

4.1.1 確認電腦與攝影機連接於相同的網段。



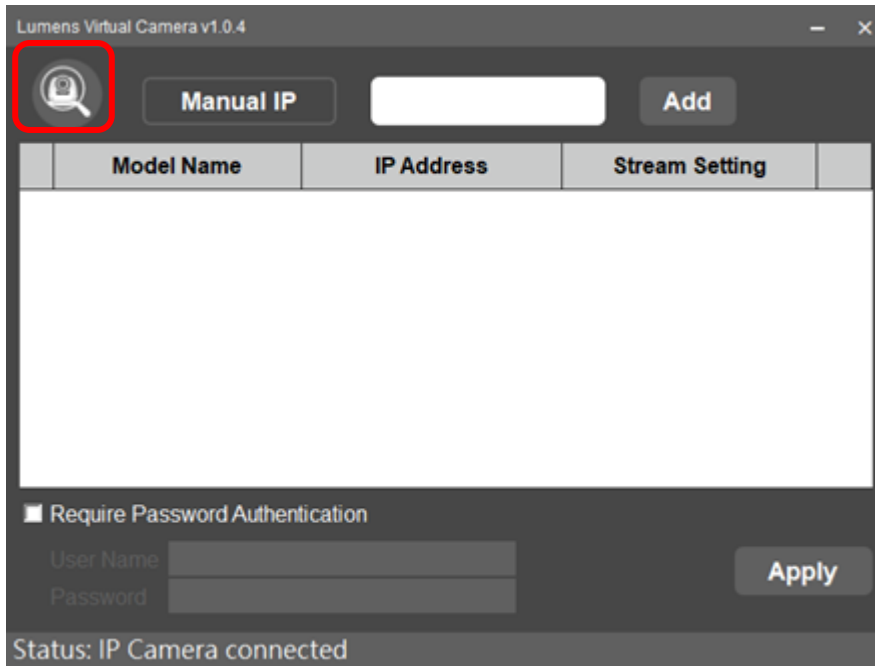
### 4.2 進入 Lumens Virtual Camera 設定攝影機

4.2.1 點擊 [LumensVirtualCamera] 圖示開啟軟體。

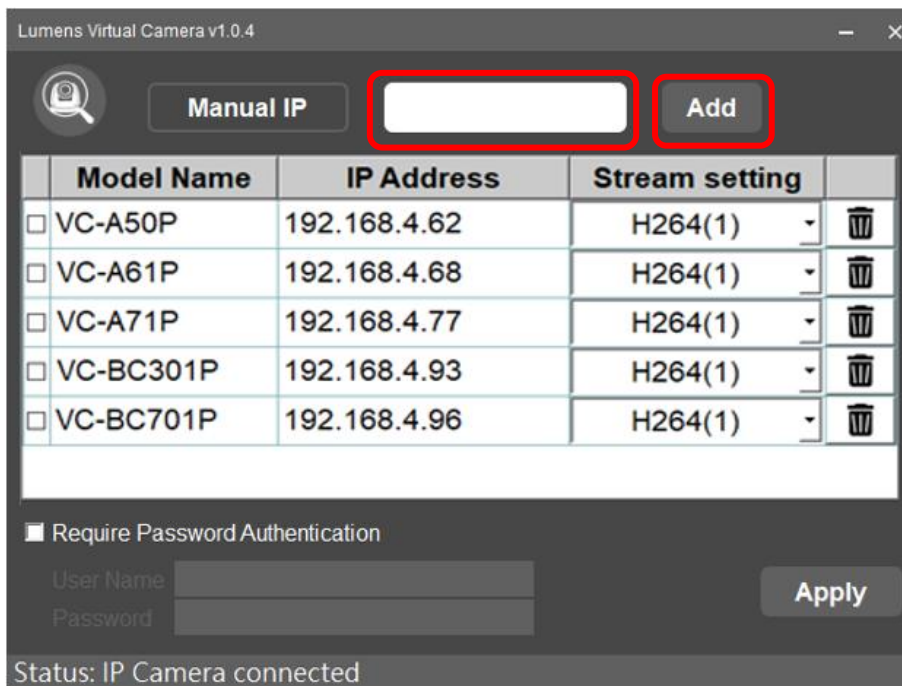




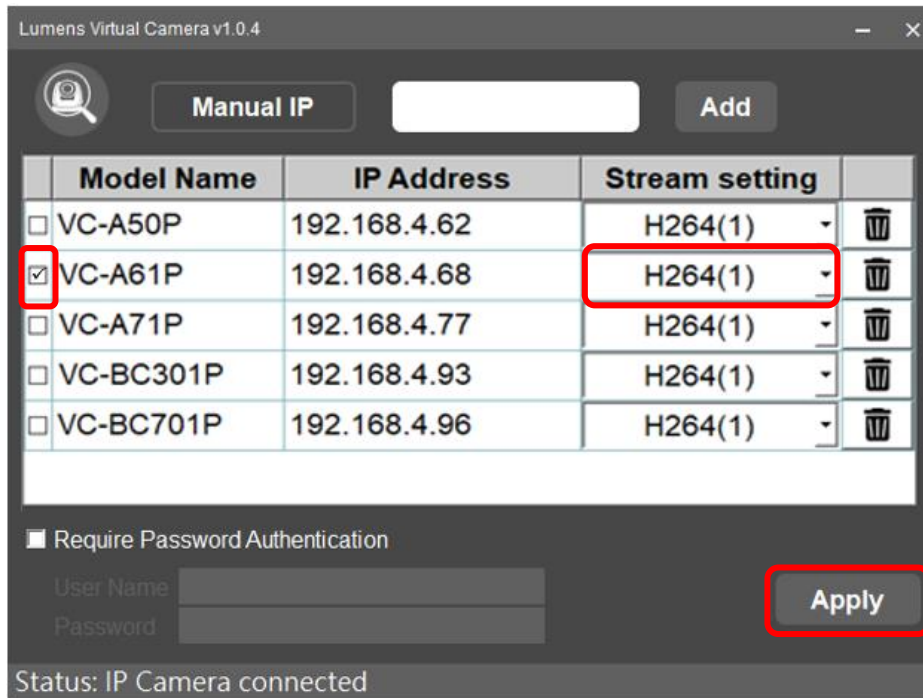
4.2.2 點選左上角放大鏡搜尋與電腦在相同網段的攝影機。



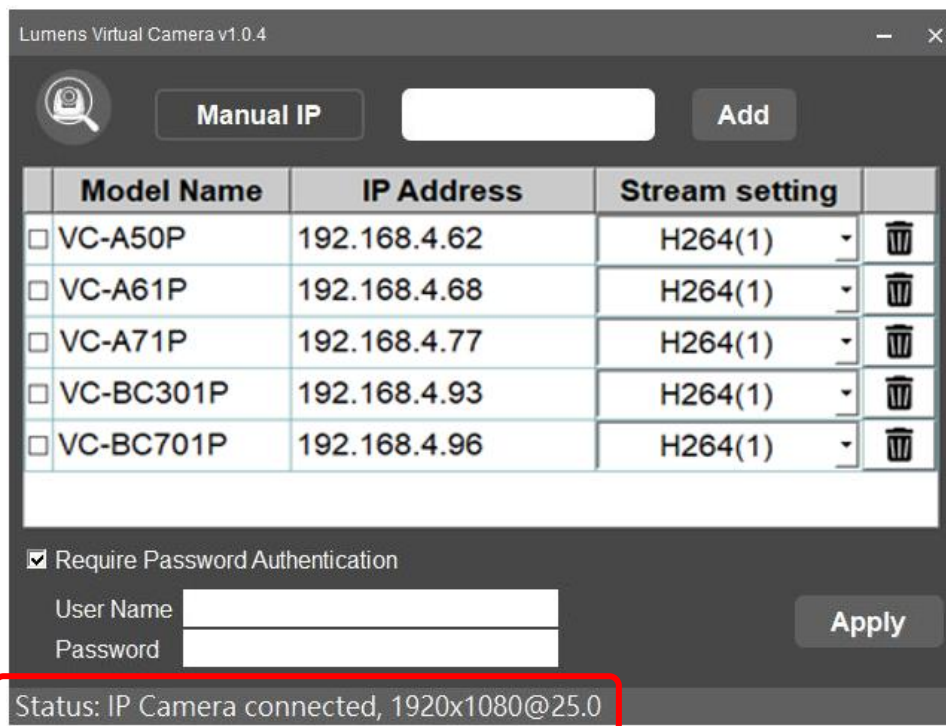
4.2.3 可手動輸入攝影機的 IP 位址，點擊 [ Add ] 將攝影機加入下方列表。



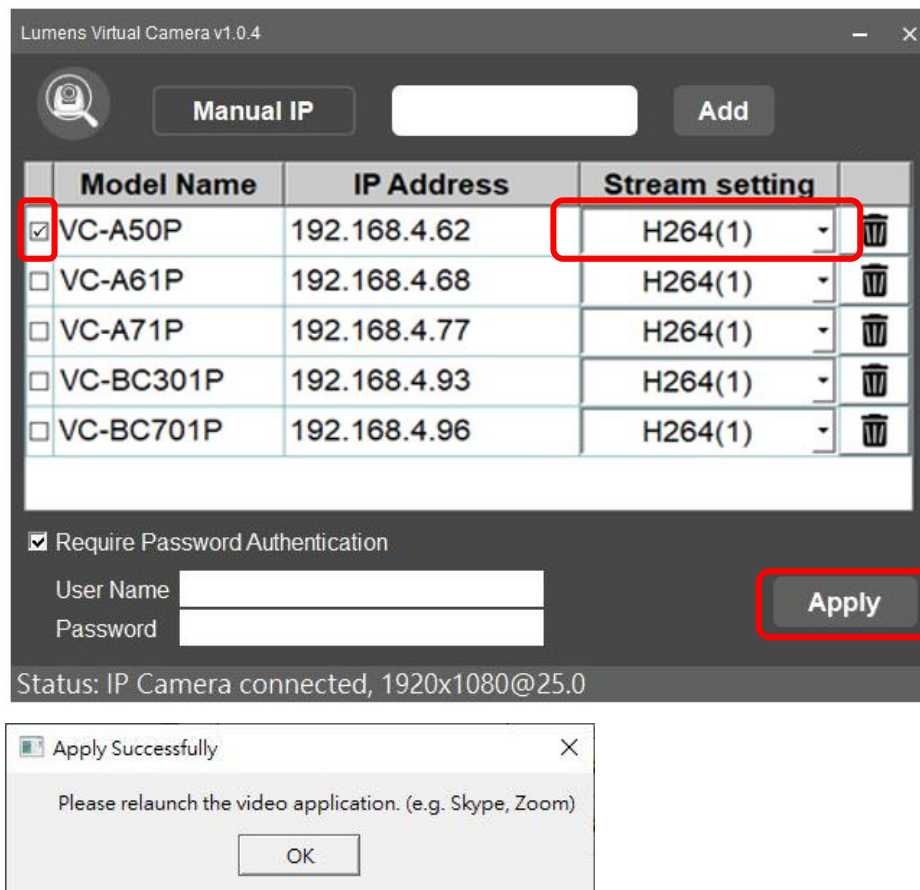
#### 4.2.4 勾選攝影機，設定串流格式，並點擊 [Apply]。



#### 4.2.5 連接成功後將顯示"IP Camera connected"，並同時顯示解析度資訊。



**4.2.6** 若須更換攝影機來源，請重新勾選勾選攝影機，設定串流格式，並點擊 [Apply]。跳出提示視窗後，請重啟通訊軟體(例如:Skype,Zoom...)，重啟後將會顯示新設定的攝影機畫面。



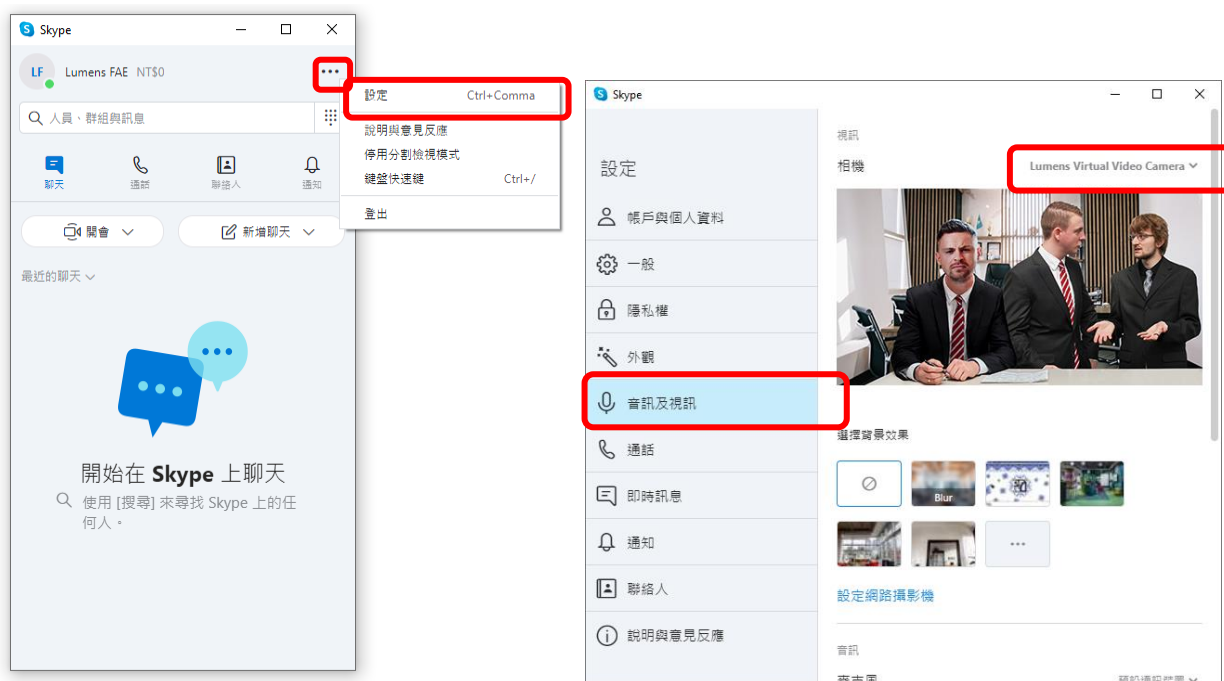
## 4.3 進入通訊軟體設定攝影機

### 4.3.1 Skype

4.3.1.1 開啟 Skype 軟體。

4.3.1.2 點擊 "..." 圖示並點擊"設定"。

4.3.1.3 點擊"音訊與視訊"，視訊相機選擇 [Lumens Virtual Video Camera]。

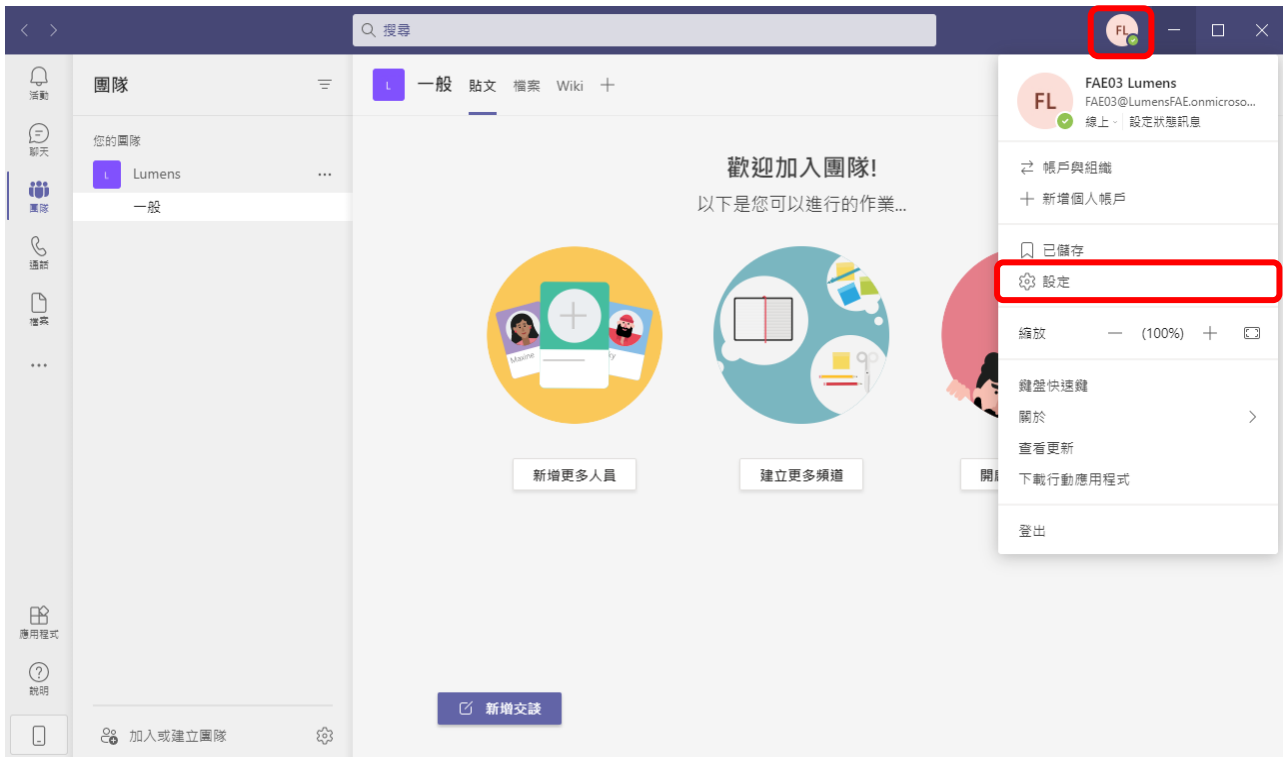


## 4.3.2 Microsoft Teams

4.3.2.1 開啟 Microsoft Teams 軟體。

4.3.2.2 點擊圖示並點擊”設定”。

4.3.2.3 點擊”裝置”，攝影機選擇 [ Lumens Virtual Video Camera]。

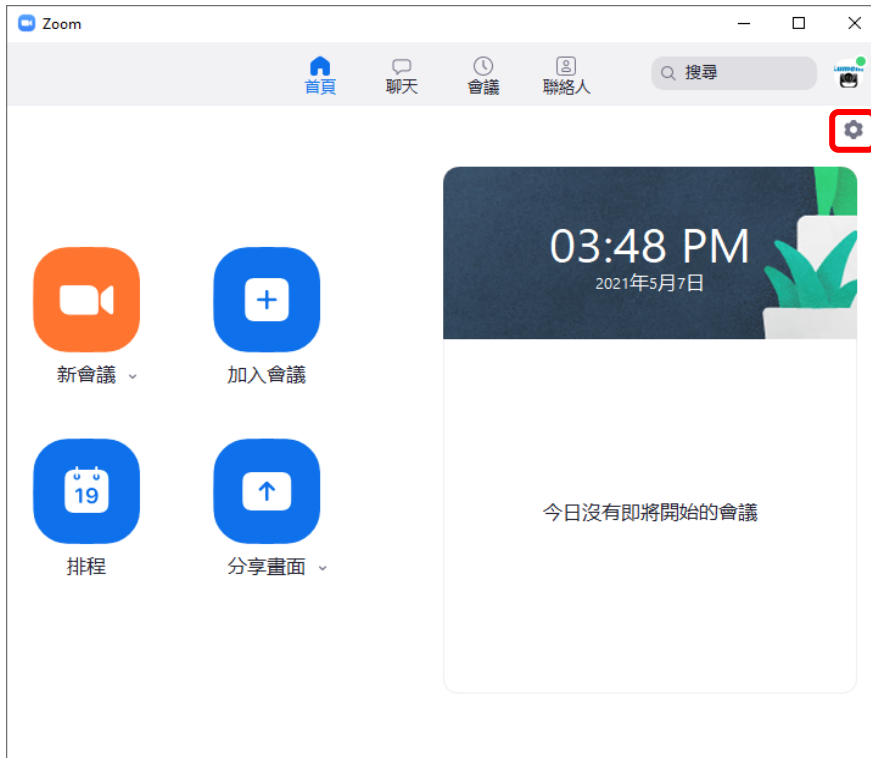


### 4.3.3 Zoom

4.3.3.1 開啟 Zoom 軟體。


4.3.3.2 點擊圖示開啟設定選項。

4.3.3.3 點擊”視訊”，視訊來源選擇 [ Lumens Virtual Video Camera]。



## 第 5 章 常見問題排除

本章說明使用 Virtual Camera 時常遭遇的問題，提供建議解決方案，仍無法解決問題時，請洽經銷商或服務中心。

編號	問題	解決方法
1.	當切換 Virtual Camera 訊源時，視訊軟體未切換至新訊源畫面，仍顯示先前訊源的畫面	若將 Virtual Camera 切換訊源，在使用原訊源的視訊軟體需將其關閉，重新開啟後才會套用新訊源的畫面。
2.	持續顯示連線中狀態，無法顯示訊源畫面	若勾選攝影機網頁 RTSP 設定中的 Require Password Authentication 選項，則將無法透過 Virtual Camera 顯示訊源。請登入該攝影機網頁，在網路-RTSP 設定中，取消勾選 Require Password Authentication。
3	Virtual Camera 搜尋不到 VC-A50P 機種	1. 請確認 VC-A50P 連接在同一區網網段。 2. 確認 VC-A50P 底部 CAMERA ADDRESS SELECTOR 切換至 0。 
4	當訊源為 VC-TR1，視訊軟體無法看到畫面	VC-TR1 機種密碼認證功能預設為“啟用”，連線時請勾選密碼認證項目，並輸入正確使用者帳號及密碼

# 版權資訊

---

版權所有© Lumens Digital Optics Inc.保留所有權利。

Lumens 為 Lumens Digital Optics Inc.正進行註冊的商標。

若未獲得 Lumens Digital Optics Inc.之書面同意，不得以任何方式複製、重製、或傳送本檔，除非因為購買本產品可複製本檔當備份。

為了持續改良產品，本檔內之資訊可能變更，恕不另行通知。

為完整解釋或描述本產品如何使用，其他產品或公司的名稱可能會出現在本手冊中，因此沒有侵權之意。

免責聲明：對於本檔可能之技術或編輯錯誤或遺漏；提供本檔、使用或操作本產品而產生意外或關連性的損壞，Lumens Digital Optics Inc. 恕不負責。